



**Votre conseiller : Jean Clément Chanon**

**Ciléad**

34 Cours Lafayette

69003 LYON

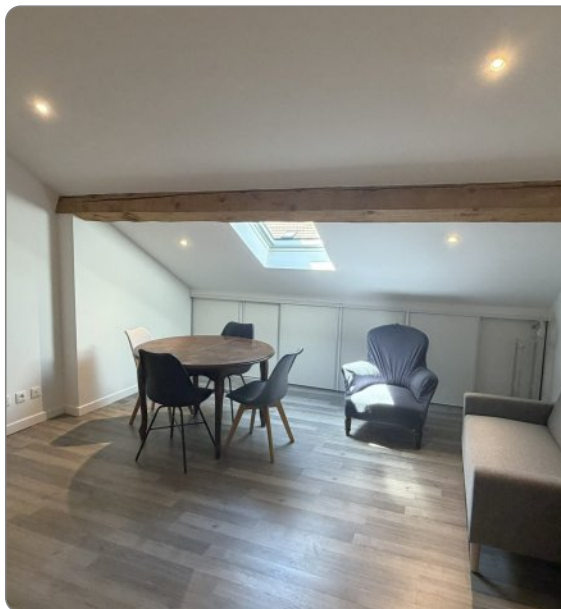
location@cilead.immo

06.75.78.12.62

06.15.34.09.49

www.cilead.immo

## A LOUER TYPE 1 - 18.38 m<sup>2</sup> - LYON - 562 € CC par mois



STUDIO MEUBLE - Rue de Marseille - Secteur Jean MACE

Proximité immédiate du tramway Rue de l'université, secteur Jean Macé, nous vous proposons ce STUDIO meublé et climatisé de 31,83 m<sup>2</sup> de surface utile pour 18,38 m<sup>2</sup> loi Boutin, situé au 6ème étage avec ascenseur.

Il est composé d'une pièce principale avec cuisine meublée et équipée, d'une mezzanine (coin nuit) et d'une salle d'eau avec WC.

Chauffage individuel électrique par climatisation réversible, eau froide individuelle, eau chaude individuelle électrique.

Disponibilité immédiate

Loyer : 540 € HC / mois.

Provision sur charges : 22€ / mois

Dépôt de garantie : 1080 €

Honoraires de location : 185,45 €

Frais d'état des lieux : 55,69 €

Zone soumise à l'encadrement des loyers

Loyer médian : 19,90 € / m<sup>2</sup>

Loyer majoré : 23,90 € / m<sup>2</sup>

Complément de loyer : 100,71 €

Les informations sur les risques auxquels ce bien est exposé sont disponibles sur le site Géorisques: [www.georisques.gouv.fr](http://www.georisques.gouv.fr)

Montant estimé des dépenses annuelles d'énergie pour un usage standard : 270 à 410 euros (année).

### ADRESSE

51 RUE DE MARSEILLE

51 RUE DE MARSEILLE

69007 LYON

Etage :

6

### CARACTERISTIQUES



6ème étage



Surface de 18.38 m<sup>2</sup>



1 pièce

### AMENAGEMENTS INTERIEURS

Chauffage :

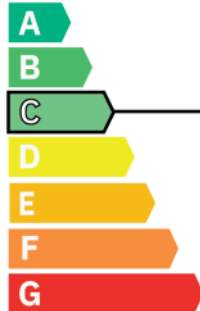
INDIVIDUEL/ELECTRIQUE

Eau chaude :

/Cumulus électrique

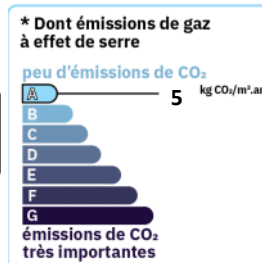
### CLASSE ENERGIE ET CLASSE CLIMAT

logement très performant



consommation (énergie primaire)	émissions
144 kWh/m <sup>2</sup> .an	5 kg CO <sub>2</sub> /m <sup>2</sup> .an *

logement extrêmement consommateur d'énergie



### DISPONIBILITE

Disponible :

de suite

### INFORMATIONS FINANCIERES

Loyer charges comprises : 562 €/mois

dont provision de charges : 22 €

(régularisation annuelle)

Dépôt de garantie : 1 080 €

Honoraires charge loc. : 241,14 € TTC

dont pour l'état des lieux : 55,69 €